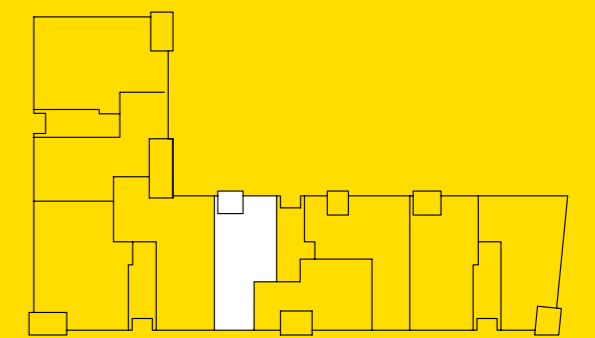




WE 9
 2-Zimmer-Wohnung
 Gesamt: 63,69 m²
 Haus „Logenplatz 2“ • 2. OG

① Wohnen:	14,11 m ²
② Schlafen:	16,95 m ²
③ Küche / Essen:	11,10 m ²
④ Bad:	5,70 m ²
⑤ Flur / Garderobe:	9,75 m ²
⑥ HWR / Abstellraum:	2,85 m ²
⑦ Loggia (50%):	3,23 m ²
Gesamt:	63,69 m²



Alter Tivoli

Merowingerstraße



Ansicht Nord West

